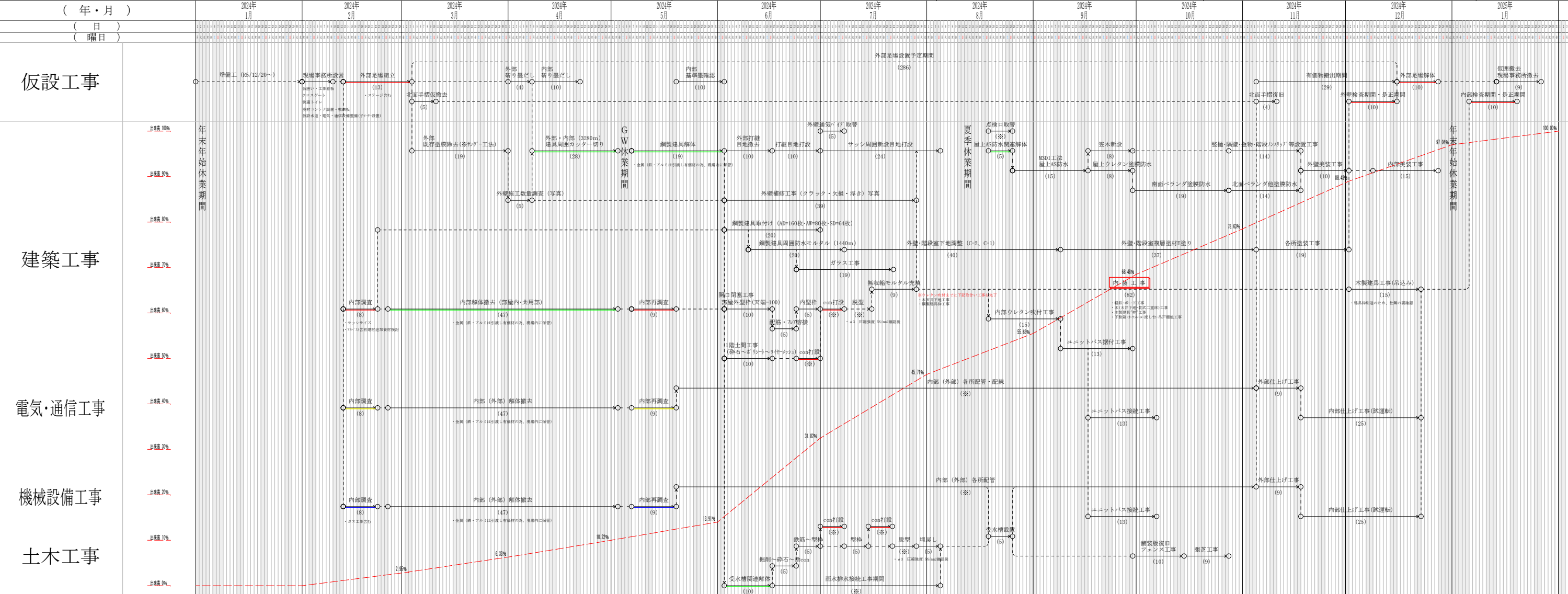


工事名	舞鶴(5)宿舎改修建築その他工事 工事工程表	建築主： 近畿中部防衛局長 茂籠 勇人様	建築面積： ***. **㎡ (約 坪)	株式会社 柏原工務店 事業所(部)名 本社工務部
		設計： 株式会社傳設計	延床面積： ***. **㎡ (約 坪)	
		設計監理： 株式会社建綜研	着工： 2023年12月20日	
		建築場所： 京都府舞鶴市宇北吸地内	竣工： 2025年 1月31日	



マイルストーン	工事開始	外部足場組立開始	内部解体工事開始	外壁施工数量調査開始	内部解体工事完了	鋼製建具取付け開始	外壁下地工事開始	外壁塗装工事開始	検査期間開始	引渡し
	外部足場組立完了	内部解体工事完了	外壁施工完了	内部配線・配管関連開始	鋼製建具取付け完了	外壁下地工事完了	外壁塗装工事完了	検査期間完了		

特記事項	検査事項	安全事項											
		1月	2月	3月	4月	5月	6月	7月	8月	9月	10月	11月	12月
△ 塗膜除去施工検査	△ 塗膜除去施工検査	△ 塗膜除去施工検査	△ 塗膜除去施工検査	△ 塗膜除去施工検査	△ 塗膜除去施工検査	△ 塗膜除去施工検査	△ 塗膜除去施工検査	△ 塗膜除去施工検査	△ 塗膜除去施工検査	△ 塗膜除去施工検査	△ 塗膜除去施工検査	△ 塗膜除去施工検査	△ 塗膜除去施工検査
△ 墨出検査	△ 墨出検査	△ 墨出検査	△ 墨出検査	△ 墨出検査	△ 墨出検査	△ 墨出検査	△ 墨出検査	△ 墨出検査	△ 墨出検査	△ 墨出検査	△ 墨出検査	△ 墨出検査	△ 墨出検査
△ 製品検査・材料検査	△ 製品検査・材料検査	△ 製品検査・材料検査	△ 製品検査・材料検査	△ 製品検査・材料検査	△ 製品検査・材料検査	△ 製品検査・材料検査	△ 製品検査・材料検査	△ 製品検査・材料検査	△ 製品検査・材料検査	△ 製品検査・材料検査	△ 製品検査・材料検査	△ 製品検査・材料検査	△ 製品検査・材料検査
△ 簡易接着性試験	△ 簡易接着性試験	△ 簡易接着性試験	△ 簡易接着性試験	△ 簡易接着性試験	△ 簡易接着性試験	△ 簡易接着性試験	△ 簡易接着性試験	△ 簡易接着性試験	△ 簡易接着性試験	△ 簡易接着性試験	△ 簡易接着性試験	△ 簡易接着性試験	△ 簡易接着性試験
△ 配筋・圧接外観検査	△ 配筋・圧接外観検査	△ 配筋・圧接外観検査	△ 配筋・圧接外観検査	△ 配筋・圧接外観検査	△ 配筋・圧接外観検査	△ 配筋・圧接外観検査	△ 配筋・圧接外観検査	△ 配筋・圧接外観検査	△ 配筋・圧接外観検査	△ 配筋・圧接外観検査	△ 配筋・圧接外観検査	△ 配筋・圧接外観検査	△ 配筋・圧接外観検査
△ 外壁補修検査	△ 外壁補修検査	△ 外壁補修検査	△ 外壁補修検査	△ 外壁補修検査	△ 外壁補修検査	△ 外壁補修検査	△ 外壁補修検査	△ 外壁補修検査	△ 外壁補修検査	△ 外壁補修検査	△ 外壁補修検査	△ 外壁補修検査	△ 外壁補修検査
△ 外壁塗装見本板作成	△ 外壁塗装見本板作成	△ 外壁塗装見本板作成	△ 外壁塗装見本板作成	△ 外壁塗装見本板作成	△ 外壁塗装見本板作成	△ 外壁塗装見本板作成	△ 外壁塗装見本板作成	△ 外壁塗装見本板作成	△ 外壁塗装見本板作成	△ 外壁塗装見本板作成	△ 外壁塗装見本板作成	△ 外壁塗装見本板作成	△ 外壁塗装見本板作成
△ 外壁足場解体完了	△ 外壁足場解体完了	△ 外壁足場解体完了	△ 外壁足場解体完了	△ 外壁足場解体完了	△ 外壁足場解体完了	△ 外壁足場解体完了	△ 外壁足場解体完了	△ 外壁足場解体完了	△ 外壁足場解体完了	△ 外壁足場解体完了	△ 外壁足場解体完了	△ 外壁足場解体完了	△ 外壁足場解体完了
△ 各種動室内試験 (4階居室2)	△ 各種動室内試験 (4階居室2)	△ 各種動室内試験 (4階居室2)	△ 各種動室内試験 (4階居室2)	△ 各種動室内試験 (4階居室2)	△ 各種動室内試験 (4階居室2)	△ 各種動室内試験 (4階居室2)	△ 各種動室内試験 (4階居室2)	△ 各種動室内試験 (4階居室2)	△ 各種動室内試験 (4階居室2)	△ 各種動室内試験 (4階居室2)	△ 各種動室内試験 (4階居室2)	△ 各種動室内試験 (4階居室2)	△ 各種動室内試験 (4階居室2)
△ 監理検査・施工検査	△ 監理検査・施工検査	△ 監理検査・施工検査	△ 監理検査・施工検査	△ 監理検査・施工検査	△ 監理検査・施工検査	△ 監理検査・施工検査	△ 監理検査・施工検査	△ 監理検査・施工検査	△ 監理検査・施工検査	△ 監理検査・施工検査	△ 監理検査・施工検査	△ 監理検査・施工検査	△ 監理検査・施工検査
管理事項	・ 総合施工計画書 ・ 仮設工事施工計画書 ・ 環境配慮工事施工計画書 ・ 耐震改修工事施工計画書	・ 機械設備改修工事施工計画書 ・ 電気・通信改修工事施工計画書 ・ 建具改修工事施工計画書 ・ 耐震改修工事施工計画書	・ 内部改修工事施工計画書 ・ 防水改修工事施工計画書 ・ 塗装改修工事施工計画書 ・ 土木工事施工計画書	・ 外壁改修数量調査報告書	・ 鋼製建具取付け完了報告書	・ 外壁下地工事完了報告書	・ 外壁塗装見本板作成報告書	・ 各種施工(検査)報告書	・ 各種施工(検査)報告書	・ 各種施工(検査)報告書	・ 各種施工(検査)報告書	・ 各種施工(検査)報告書	・ 各種施工(検査)報告書
修正事項	1月	2月	3月	4月	5月	6月	7月	8月	9月	10月	11月	12月	1月

御承認印  
承認 担当 高木  
作成年月日 令和 5年 1月 10日  
修正年月日 令和 年 月 日